

1207 UMBAU/SANIERUNG WEISSADLERGASSE 11, WETZLAR

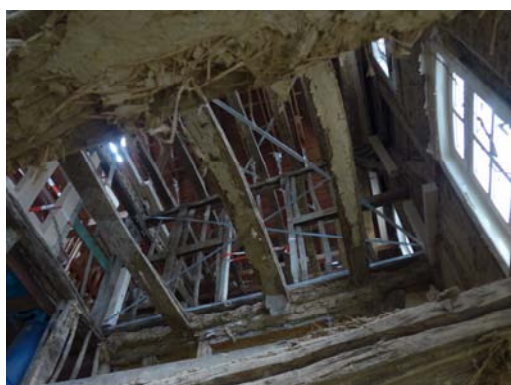


Kurzbeschreibung

- Umbau eines Fachwerkgebäudes aus dem 18. Jh (Kulturdenkmal) zu 9 Eigentumswohnungen mit Einbau eines Aufzugs. Sanierung der Fachwerkkonstruktion und Holzbalkendecken, Gefachsanierung mit Lehmsteinen. Einbau neuer Holzfenster, Sanierung der historischen Ladenfront. Neue Dachkonstruktion mit Eindeckung Naturschiefer.
- Rückwärtiger Anbau nach Abbruch der vorhandenen, nicht sanierungsfähigen Gebäude mit Balkonanlage. Dachgeschosswohnungen mit Dachterrasse
- Energetische Ertüchtigung durch Innendämmung, Dachdämmung Neubaustandard

Bauort
 Planung/Fertigstellung
 Leistungsphasen
 Fläche
 Umbauter Raum
 Kosten Gebäude und Haustechnik

35578 Wetzlar
2013/18
2-9 HOAI
Wohn-/Nutzfläche 665 m²
3660 m³
€ 2.000.000,-



Sicherung der Fachwerkstruktur



Rückansicht vor Abbruch