

0708 UMBAU UND NEUBAU STADTBIBLIOTHEK MIT BÜRGERBÜRO

Bauort
Planung/Fertigstellung
Leistungsphasen
Fläche
Umbauter Raum
Kosten KG 300 + 400

35423 Lich
2007/2010
1-9 HOAI
Nutzfläche 580 m²
Raum 2640 m³
€ 1.047.000,-

Kurzbeschreibung

- Schaffung eines attraktiven, transparenten Eingangsbereiches für Stadtbibliothek und Bürgerbüro, damit Aufwertung der städtebaulichen Situation am Kirchenplatz
- Einfacher, zurückhaltender Neubaukörper, der sich dem denkmalgeschützten Fachwerkhaus unterordnet und gleichzeitig den Innenhofbereich aufwertet
- Behindertengerechter Zugang aller öffentlich zugänglichen Bereiche, einschließlich Bürgersaal mit Einbau eines Aufzugs
- Multifunktional nutzbares Foyer als Bindeglied zwischen Bürgerbüro und Bibliothek.



Foyer

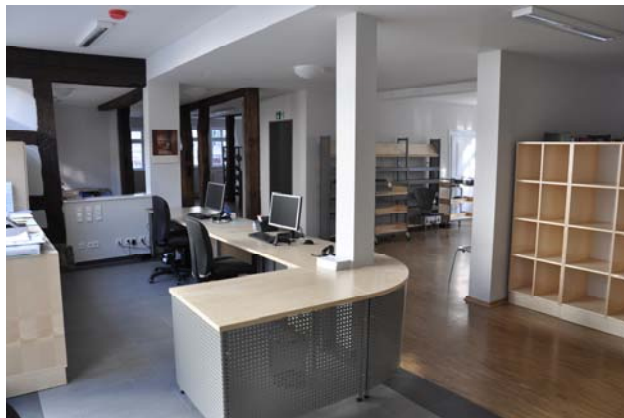
0708 UMBAU UND NEUBAU STADTBIBLIOTHEK MIT BÜRGERBÜRO



Foyer mit Eingangsbereich



Jugendbücher EG



Ausleihe



Lesebereich OG



sanierte Barocktüre



Rückansicht